

# SCHADENSKATALOG FÜR PKW

ARVAL AUSTRIA GMBH

Juni 2023



**ARVAL**  
BNP PARIBAS GROUP

For the many journeys in life

# FAIRE FAHRZEUGBEWERTUNG

---

Bei der Rückgabe wird Ihr Leasingfahrzeug von einem unabhängigen Experten gemäß AGB nach Ö-Norm V5080 bewertet. Sie erhalten einen detaillierten Bericht mit Fotos von jedem registrierten Schaden.

Die Begutachtung umfasst folgende Kategorien:

- A. mechanische Bewertung \*
- B. Karosserie & Verglasung
- C. Lack
- D. Innenraum
- E. Sonstiges - Reifen / Felgen

\* Wenn Sie in Ihrem Servicepaket eine geschlossene Wartung vereinbart haben, entfällt die mechanische Bewertung.

# FAIRE FAHRZEUGBEWERTUNG

Klasse 2 bei PKW bis 160.000 km

Klasse 3 bei PKW ab 160.001 km

Bewertung	B Karosserie	Erläuterung
Besonders gut Klasse 1	Gänzlich unbeschädigt. Keine Beulen, Kratzer oder Roststellen	Gänzlich unbeschädigt, ohne Vorschäden, unfallfrei, keine Dellen, Beulen, Kratzer. Keine Stein- und Glasschäden, keine Roststellen. Nachweis der eventuell vorgeschriebenen Korrosionsschutzprüfung vorhanden. Sicherheitseinrichtungen funktionstüchtig.
Gut Klasse 2	Kleine Beulen oder Kratzer. Geringe Steinschläge. Unpassendes Zubehör montiert	Vereinzelte kleine Dellen, Beulen oder Kratzer, Steinschläge, reparierte Glasschäden, Originalzubehör vorhanden. Genehmigtes Zubehör z.B. Freisprechanlage, Rammschutz, Radverbreiterung. Fach- und sachgemäße Unfallinstandsetzung mit geschraubten Originalteilen bzw. Ident-Ersatzteilen, die der Lebenserwartung von Originalteilen entsprechen. Nachweis von Korrosionsschutzprüfung vorhanden. Leichte Unfallschäden an sekundären Karosserieteilen, Reparatur nach Herstellervorschrift. Sicherheitseinrichtungen funktionstüchtig.
Genügend fahrbereit Klasse 3	Beulen und Kratzer. Leichte Blechschäden. Diverse Roststellen. Frühere Unfallschäden behoben, aber Spuren sichtbar.	Vereinzelte Dellen, Beulen, Kratzer, leichte Blechschäden. Einzelne Roststellen, primär und sekundär tragende Bodengruppenteile nicht maßgeblich korrodiert. Frühere Unfallschäden instandgesetzt, aber Spuren sichtbar. Kein Nachweis der Korrosionsschutzprüfung vorhanden. Sicherheitsausstattungen, Sicherheitsgurte, Airbags. Sicherheitseinrichtungen vorhanden und funktionstüchtig.
Defekt Klasse 4	Große Unfallschäden. Starke Durchrostungen. Beschädigung an tragenden Teilen. Verkehrssicherheit nicht gegeben.	Große Unfallschäden. Starke Durchrostungen bzw. Schäden an den Außenflächen, Beschädigungen an tragenden Karosserieteilen (Primärteilen) der Bodengruppen, z.B. sichtbare Deformation von Längs- und Querträgern, auch Durchrostung vorhanden.

## B - KAROSSERIE

Akzeptierter Zustand (laufleistungsanaloge Schäden)	Nicht akzeptierter Zustand (nicht laufleistungsanaloge Schäden)
▪ Vereinzelt kleine Dellen, Beulen oder Kratzer ohne Lackabsplitterung mit bis zu 2 cm Durchmesser	▪ Dellen, Beulen und Kratzer mit / ohne Lackschaden
▪ Fach- und sachgemäße Unfallinstandsetzung mit Originalteilen	▪ Hagelschäden, nicht behobene Unfallschäden, einzelne Roststellen
	▪ Mehr als 2 Beulen und/oder Dellen ohne Lackabsplitterungen mit bis zu 2cm Durchmesser pro Bauteil
	▪ Eine oder mehrere Beulen und /oder Dellen ohne Lackabsplitterungen > 2 cm Durchmesser pro Bauteil

Akzeptiert

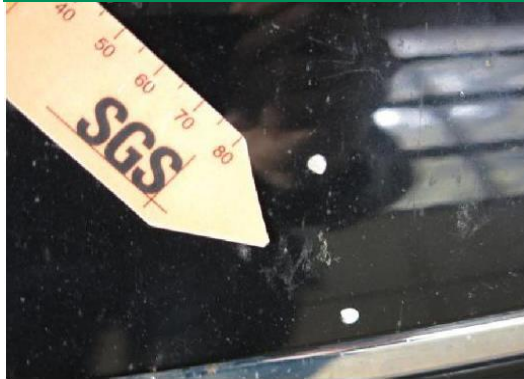


Nicht akzeptiert



# B - KAROSSERIE

Akzeptiert



Akzeptiert



Akzeptiert



Nicht akzeptiert



Nicht akzeptiert



Nicht akzeptiert



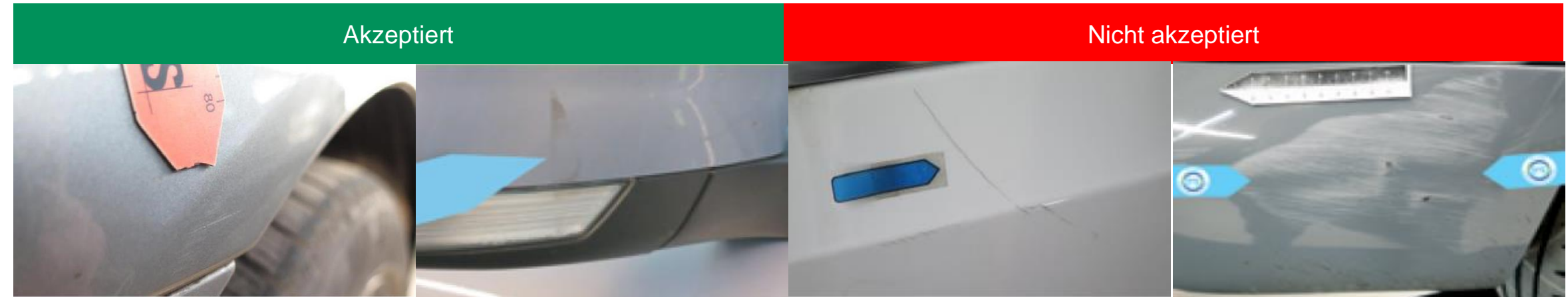
## B - VERGLASUNG

Akzeptierter Zustand (laufleistungsanaloge Schäden)	Nicht akzeptierter Zustand (nicht laufleistungsanaloge Schäden)
<ul style="list-style-type: none"><li>▪ Schäden, die die Verkehrssicherheit nicht beeinträchtigen</li></ul>	<ul style="list-style-type: none"><li>▪ Schäden, die die Verkehrssicherheit beeinflussen; gilt für Front-, Seiten- und Heckscheiben sowie Beleuchtung</li></ul>
<ul style="list-style-type: none"><li>▪ Geringe Steinschläge - §57a muss möglich sein</li></ul>	<ul style="list-style-type: none"><li>▪ Steinschlag, Sprünge, Risse, Kratzer — ebenso Beschädigungen am Glasdach</li></ul>



# C - LACK

Akzeptierter Zustand (leistungsanaloge Schäden)	Nicht akzeptierter Zustand (nicht laufeleistungsanaloge Schäden)
<ul style="list-style-type: none"> <li>▪ Originallack (ÖNORM V5051) oder sehr gute Neulackierung — analog Werklackierung</li> </ul>	<ul style="list-style-type: none"> <li>▪ Matter, korrodierter Lack bzw. schlecht lackiert - Ausbesserungen erforderlich</li> </ul>
<ul style="list-style-type: none"> <li>▪ Kleinere Lackfehler bzw. -einschlüsse</li> </ul>	<ul style="list-style-type: none"> <li>▪ Roststellen, Steinschläge, Lackschaden die eine Beilackierung erfordern</li> </ul>
<ul style="list-style-type: none"> <li>▪ Einzelne Mattstellen</li> </ul>	<ul style="list-style-type: none"> <li>▪ Roststellen, die bis auf die Grundierung reichen</li> </ul>
<ul style="list-style-type: none"> <li>▪ Abschürfungen und Kratzer am Türgriff, Lackabschürfung an Türkante und Stoßfänger</li> </ul>	<ul style="list-style-type: none"> <li>▪ Beseitigung von Aufklebern / Beschriftungsfolien</li> </ul>
<ul style="list-style-type: none"> <li>▪ Lackveränderungen an der Oberfläche, Beeinträchtigungen durch Waschstraßen</li> </ul>	<ul style="list-style-type: none"> <li>▪ Lackschäden durch Harz- &amp; Säureeinwirkung</li> </ul>
<ul style="list-style-type: none"> <li>▪ Steinschlagschäden &lt; 3 Stück/dm<sup>2</sup></li> </ul>	<ul style="list-style-type: none"> <li>▪ Farbunterschiede als Folge von Teillackierungen bzw. (Teil)Folierung</li> </ul>



Akzeptiert



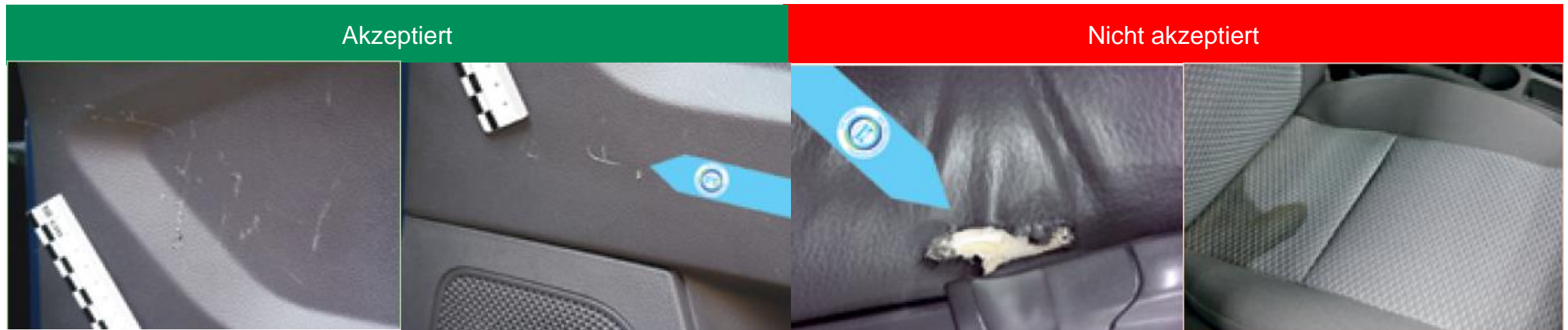
Nicht akzeptiert





# D - INNENRAUM

Akzeptierter Zustand (laufleistungsanaloge Schäden)	Nicht akzeptierter Zustand (nicht laufleistungsanaloge Schäden)
<ul style="list-style-type: none"> <li>Sehr geringe Abnutzungsspuren an Sitzen, Tapezierung, Fußmatten (Teppichen) Laderaum</li> </ul>	<ul style="list-style-type: none"> <li>Beschädigungen z.B. (Brand) Löcher, Risse, Kratzer, Sprünge bzw. Löcher im Armaturenbrett von abgebauter Sonderausstattung (z.B. Handyhalterung)</li> </ul>
<ul style="list-style-type: none"> <li>Nicht mitfinanziertes Zubehör ausgebaut z.B. Handyhalterung, Freisprecheinrichtung</li> </ul>	<ul style="list-style-type: none"> <li>Deutliche Gebrauchsspuren und Verschmutzungen bzw. Fleckenbildung</li> </ul>
<ul style="list-style-type: none"> <li>Geringer verschleißbedingter Abrieb an Polstern, Innenverkleidung und Lenkrad</li> </ul>	<ul style="list-style-type: none"> <li>Sichtbare Beschädigungen durch Wassereintritt an Sitzen, Tapezierungen, Fußmatten und Teppichen</li> </ul>
<ul style="list-style-type: none"> <li>kleine Abnutzungsspuren am Armaturenbrett</li> </ul>	



Akzeptiert



Nicht akzeptiert



Lenkräder werden, wenn vom Gutachter beanstandet, immer mit einem Pauschalbetrag von € 150 verrechnet.

# E - SONSTIGES / REIFEN

Akzeptierter Zustand (laufleistungsanaloge Schäden)	Nicht akzeptierter Zustand (nicht laufleistungsanaloge Schäden)
<ul style="list-style-type: none"> <li>▪ Bis zu einer gesetzlichen Mindestprofiltiefe               <ul style="list-style-type: none"> <li>▪ Sommerreifen <math>\geq 1,6</math> mm</li> <li>▪ Winterreifen <math>\geq 4</math> mm</li> </ul> </li> </ul>	<ul style="list-style-type: none"> <li>▪ Unterschreitung der gesetzlichen Profiltiefen</li> </ul>
	<ul style="list-style-type: none"> <li>▪ Stark einseitig abgefahrenere Profile</li> </ul>
	<ul style="list-style-type: none"> <li>▪ Reifendimensionen, welche vom Hersteller nicht anerkannt sind</li> </ul>
	<ul style="list-style-type: none"> <li>▪ Unterschiedliche Reifen pro Achse z.B.: Mischbereifung oder unterschiedlicher Load- oder Speed-Index</li> </ul>
	<ul style="list-style-type: none"> <li>▪ Beschädigungen: z.B. Risse, Beulen, Auswaschungen</li> </ul>
	<ul style="list-style-type: none"> <li>▪ Fehlender Reservereifen bzw. Reifenreparaturset (wenn bei Auslieferung vorhanden)</li> </ul>



## E - SONSTIGES / REIFEN

Akzeptierter Zustand (laufleistungsanaloge Schäden)	Nicht akzeptierter Zustand (nicht laufleistungsanaloge Schäden)
<ul style="list-style-type: none"><li>▪ Radabdeckungen:<ul style="list-style-type: none"><li>▪ Kratzer und Schrammen</li><li>▪ Rostansatz (Salz)</li><li>▪ beschädigte Lackoberfläche</li></ul></li></ul>	<ul style="list-style-type: none"><li>▪ Stahlfelgen: Deformierung und Verformung</li></ul>
	<ul style="list-style-type: none"><li>▪ Alufelgen:<ul style="list-style-type: none"><li>▪ Starke Abschürfung, Absplitterung</li><li>▪ Bruch, Verformung, Fehlteil und nicht typengenehmigte Felgen</li></ul></li></ul>

