

SCHADENSKATALOG FÜR PKW

ARVAL AUSTRIA GMBH
September 2023



ARVAL
BNP PARIBAS GROUP

For the many journeys in life

FAIRE FAHRZEUGBEWERTUNG

Bei der Rückgabe wird Ihr Leasingfahrzeug von einem unabhängigen Experten gemäß AGB nach Ö-Norm V5080 bewertet. Sie erhalten einen detaillierten Bericht mit Fotos von jedem registrierten Schaden.

Die Begutachtung umfasst folgende Kategorien:

- A. mechanische Bewertung *
- B. Karosserie & Verglasung
- C. Lack
- D. Innenraum
- E. Sonstiges - Reifen / Felgen

* Wenn Sie in Ihrem Servicepaket eine geschlossene Wartung vereinbart haben, entfällt die mechanische Bewertung.

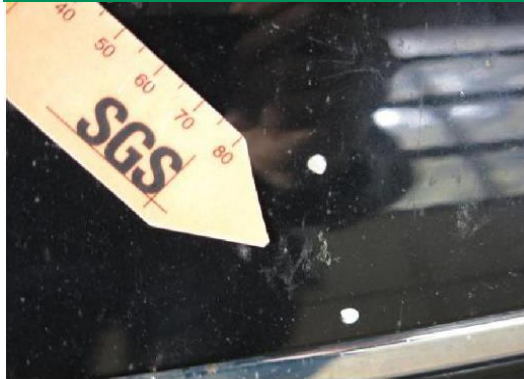
B - KAROSSERIE

Akzeptierter Zustand (laufleistungsanaloge Schäden)	Nicht akzeptierter Zustand (nicht laufleistungsanaloge Schäden)
<ul style="list-style-type: none"> ▪ Vereinzelt kleine Dellen, Beulen oder Kratzer ohne Lackabsplitterung mit bis zu 2 cm Durchmesser 	<ul style="list-style-type: none"> ▪ Dellen, Beulen und Kratzer mit / ohne Lackschaden
<ul style="list-style-type: none"> ▪ Fach- und sachgemäße Unfallinstandsetzung mit Originalteilen 	<ul style="list-style-type: none"> ▪ Hagelschäden, nicht behobene Unfallschäden, einzelne Roststellen
	<ul style="list-style-type: none"> ▪ Mehr als 2 Beulen und / oder Dellen ohne Lackabsplitterungen mit bis zu 2 cm Durchmesser pro Bauteil
	<ul style="list-style-type: none"> ▪ Eine oder mehrere Beulen und / oder Dellen ohne Lackabsplitterungen > 2 cm Durchmesser pro Bauteil



B - KAROSSERIE

Akzeptiert



Akzeptiert



Akzeptiert



Nicht akzeptiert



Nicht akzeptiert



Nicht akzeptiert



B - VERGLASUNG

Akzeptierter Zustand (laufleistungsanaloge Schäden)	Nicht akzeptierter Zustand (nicht laufleistungsanaloge Schäden)
<ul style="list-style-type: none">▪ Schäden, die die Verkehrssicherheit nicht beeinträchtigen	<ul style="list-style-type: none">▪ Schäden, die die Verkehrssicherheit beeinflussen; gilt für Front-, Seiten- und Heckscheiben sowie Beleuchtung
<ul style="list-style-type: none">▪ Geringe Steinschläge - §57a muss möglich sein	<ul style="list-style-type: none">▪ Steinschlag, Sprünge, Risse, Kratzer — ebenso Beschädigungen am Glasdach

Akzeptiert



Nicht akzeptiert



C - LACK

Akzeptierter Zustand (laufleistungsanaloge Schäden)	Nicht akzeptierter Zustand (nicht laufleistungsanaloge Schäden)
<ul style="list-style-type: none"> ▪ Originallack (ÖNORM V5051) oder sehr gute Neulackierung — analog Werkslackierung 	<ul style="list-style-type: none"> ▪ Matter, korrodierter Lack bzw. schlecht lackiert – Ausbesserungen erforderlich
<ul style="list-style-type: none"> ▪ Kleinere Lackfehler bzw. -einschlüsse 	<ul style="list-style-type: none"> ▪ Roststellen, Steinschläge, Lackschaden die eine Beilackierung erfordern
<ul style="list-style-type: none"> ▪ Einzelne Mattstellen 	<ul style="list-style-type: none"> ▪ Roststellen, die bis auf die Grundierung reichen
<ul style="list-style-type: none"> ▪ Abschürfungen und Kratzer am Türgriff, Lackabschürfung an Türkante und Stoßfänger 	<ul style="list-style-type: none"> ▪ Beseitigung von Aufklebern / Beschriftungsfolien
<ul style="list-style-type: none"> ▪ Lackveränderungen an der Oberfläche, Beeinträchtigungen durch Waschstraßen 	<ul style="list-style-type: none"> ▪ Lackschäden durch Harz- & Säureeinwirkung
<ul style="list-style-type: none"> ▪ Steinschlagschäden < 3 Stück/dm² 	<ul style="list-style-type: none"> ▪ Farbunterschiede als Folge von Teillackierungen bzw. (Teil-) Folierung



Akzeptiert

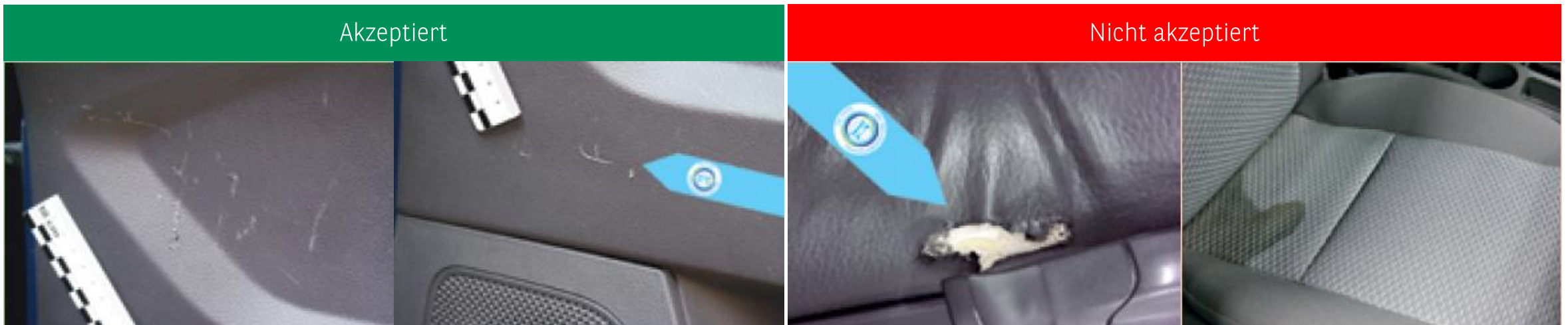


Nicht akzeptiert



D - INNENRAUM

Akzeptierter Zustand (laufleistungsanalogue Schäden)	Nicht akzeptierter Zustand (nicht laufleistungsanalogue Schäden)
<ul style="list-style-type: none"> Sehr geringe Abnutzungsspuren an Sitzen, Tapezierung, Fußmatten (Teppichen), Laderaum 	<ul style="list-style-type: none"> Beschädigungen z.B. (Brand-) Löcher, Risse, Kratzer, Sprünge bzw. Löcher im Armaturenbrett von abgebauter Sonderausstattung (z.B. Handyhalterung)
<ul style="list-style-type: none"> Nicht mitfinanziertes Zubehör ausgebaut z.B. Handyhalterung, Freisprecheinrichtung 	<ul style="list-style-type: none"> Deutliche Gebrauchsspuren und Verschmutzungen bzw. Fleckenbildung
<ul style="list-style-type: none"> Geringer verschleißbedingter Abrieb an Polstern, Innenverkleidung und Lenkrad 	<ul style="list-style-type: none"> Sichtbare Beschädigungen durch Wassereintritt an Sitzen, Tapezierungen, Fußmatten und Teppichen
<ul style="list-style-type: none"> kleine Abnutzungsspuren am Armaturenbrett 	



Akzeptiert



Nicht akzeptiert



Lenkräder werden, wenn vom Gutachter beanstandet, immer mit einem Pauschalbetrag von € 150 verrechnet.

E - SONSTIGES / REIFEN

Akzeptierter Zustand (laufleistungsanaloge Schäden)	Nicht akzeptierter Zustand (nicht laufleistungsanaloge Schäden)
<ul style="list-style-type: none"> ▪ Bis zu einer gesetzlichen Mindestprofiltiefe <ul style="list-style-type: none"> ▪ Sommerreifen $\geq 1,6$ mm ▪ Winterreifen ≥ 4 mm 	<ul style="list-style-type: none"> ▪ Unterschreitung der gesetzlichen Profiltiefen
	<ul style="list-style-type: none"> ▪ Stark einseitig abgefahrene Profile
	<ul style="list-style-type: none"> ▪ Reifendimensionen, welche vom Hersteller nicht anerkannt sind
	<ul style="list-style-type: none"> ▪ Unterschiedliche Reifen pro Achse z.B.: Mischbereifung oder unterschiedlicher Load- oder Speed-Index
	<ul style="list-style-type: none"> ▪ Beschädigungen: z.B. Risse, Beulen, Auswaschungen
	<ul style="list-style-type: none"> ▪ Fehlender Reservereifen bzw. Reifenreparaturset (wenn bei Auslieferung vorhanden)



E - SONSTIGES / REIFEN

Akzeptierter Zustand (laufleistungsanaloge Schäden)	Nicht akzeptierter Zustand (nicht laufleistungsanaloge Schäden)
<ul style="list-style-type: none">▪ Radabdeckungen:<ul style="list-style-type: none">• Kratzer und Schrammen• Rostansatz (Salz)• beschädigte Lackoberfläche	<ul style="list-style-type: none">▪ Stahlfelgen: Deformierung und Verformung
	<ul style="list-style-type: none">▪ Alufelgen:<ul style="list-style-type: none">• Starke Abschürfung, Absplitterung• Bruch, Verformung, Fehlteil und nicht typengenehmigte Felgen

